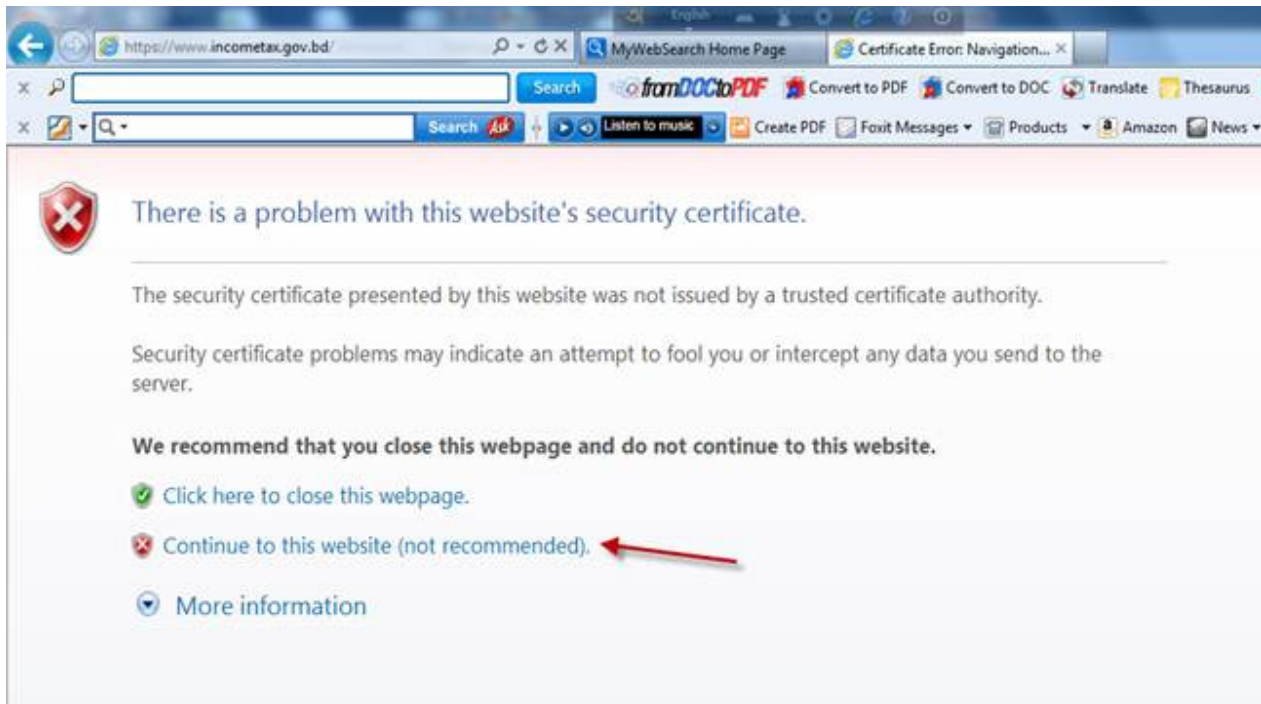


Internet Explorer

ধাপ-১

www.incometax.gov.bd তে ডিজিটাল সাটিফিকেট প্রযুক্তি ব্যবহার করার কারনে Internet Explorer -এ নিচে প্রদর্শিত চিত্রের ন্যায় সতর্কবার্তা (warning message) পাবেন।



ওয়েবসাইটে প্রবেশ করতে “Continue to this website (not recommended)” লিখার উপর ক্লিক করুন তাহলে আপনি পরবর্তী চিত্রের ন্যায় ওয়েবসাইটে প্রবেশ করবেন।

ধাপ-২

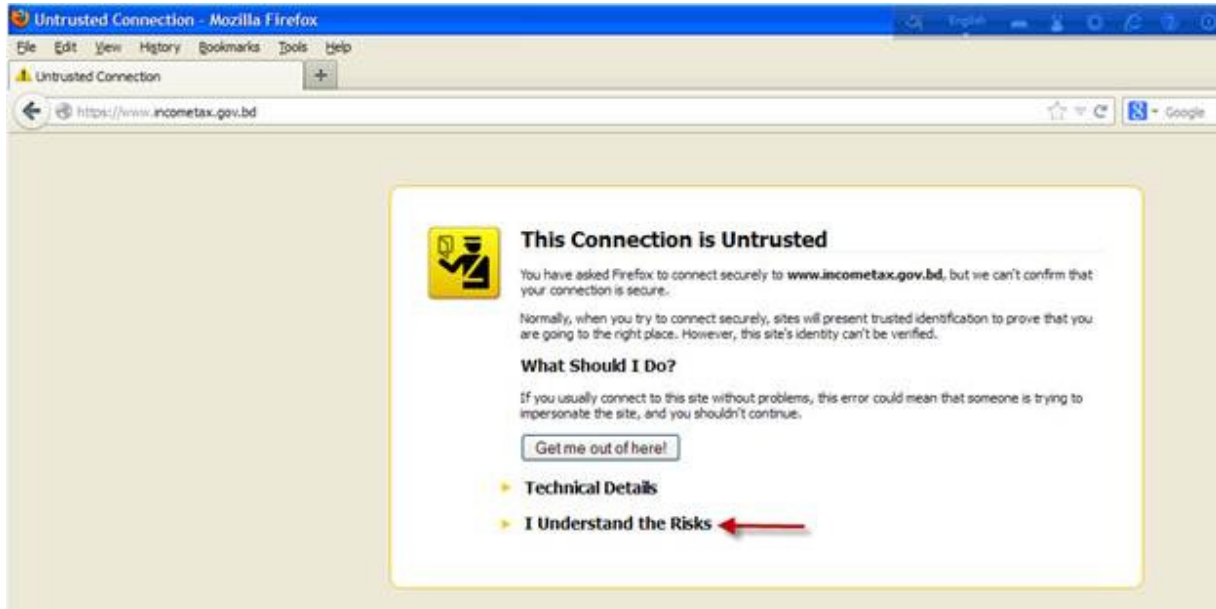
এখান থেকে আপনার পরবর্তী প্রয়োজনীয় কার্যাবলী সম্পাদন করতে পারবেন।



Mozilla Firefox

ধাপ-১

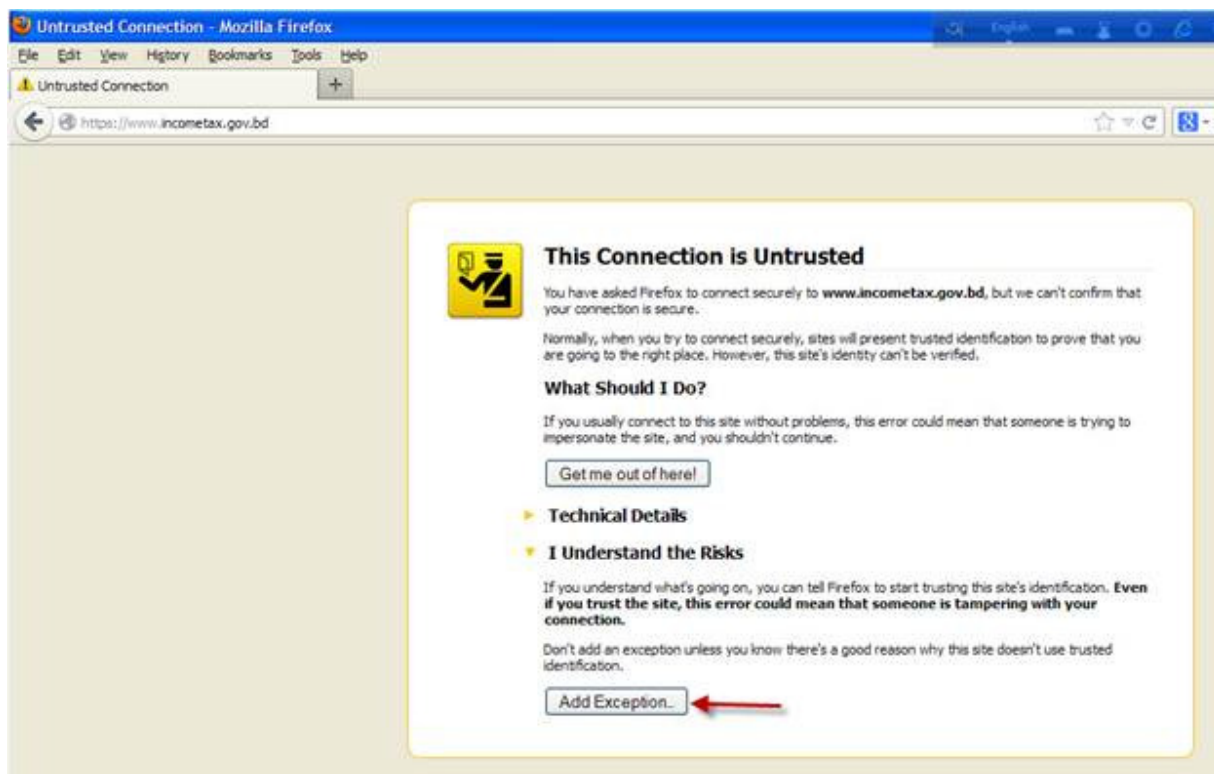
www.incometax.gov.bd তে ডিজিটাল সার্টিফিকেট প্রযুক্তি ব্যবহার করার কারণে Mozilla Firefox -এ নিচে প্রদর্শিত চিত্রের ন্যায় সতর্কবার্তা (warning message) পাবেন।



ওয়েবসাইটে প্রবেশ করতে “I Understand the Risk” লিখার উপর ক্লিক করুন তাহলে আপনি পরবর্তী চিত্রের ন্যায় আরেকটি অপশন পাবেন।

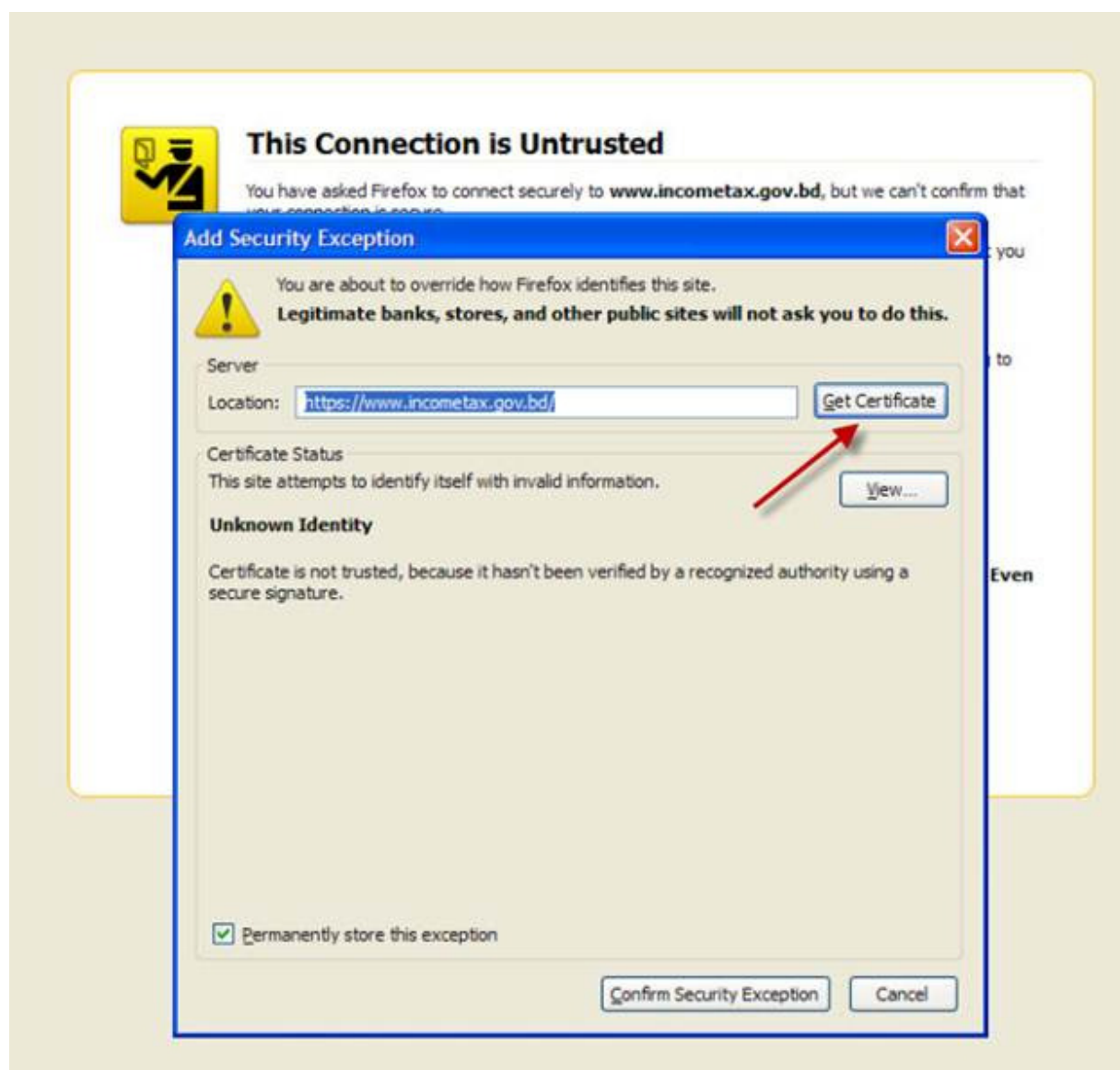
ধাপ-২

এখানে “Add Exception” বাটনে ক্লিক করতে হবে।



ধাপ-৩

“Get Certificate” বাটনে ক্লিক করুন।



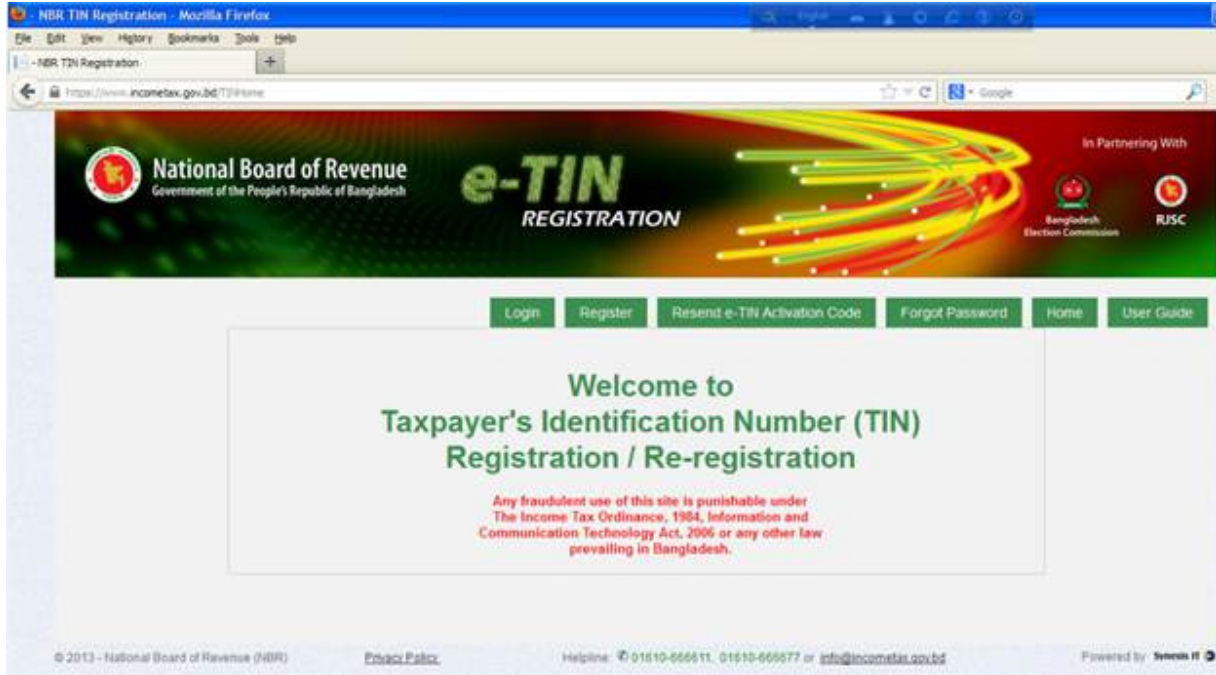
ধাপ-৪

“Confirm Security Exception” বাটনে ক্লিক করুন করুন তাহলে আপনি পরবর্তী চিত্রের ন্যায় ওয়েবসাইটে প্রবেশ করবেন।



ধাপ-৫

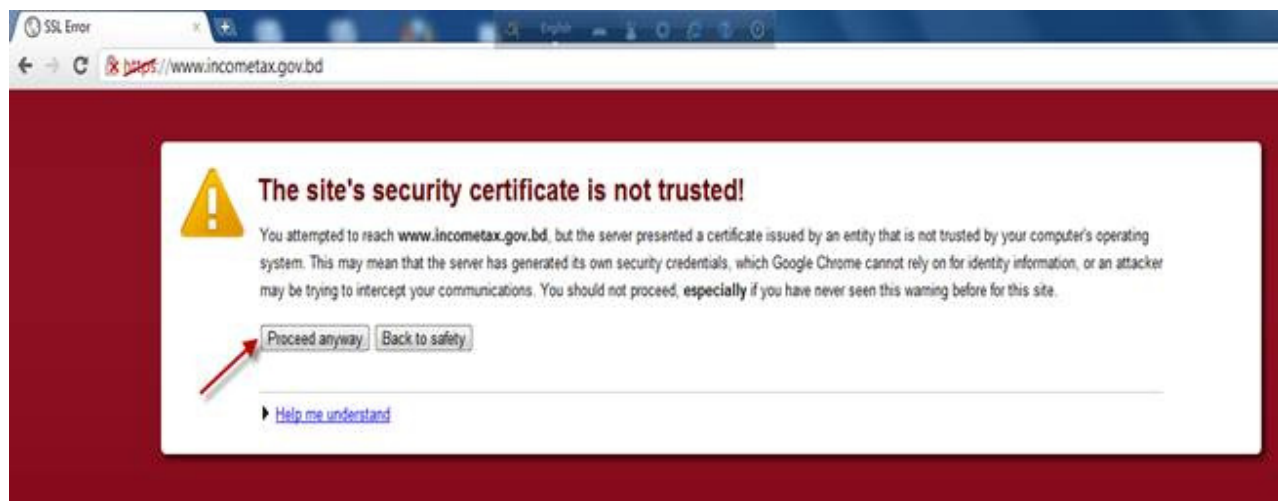
এখান থেকে আপনার পরবর্তী প্রয়োজনীয় কার্যাবলী সম্পাদন করতে পারবেন।



Google Chrome

ধাপ-১

www.incometax.gov.bd তে ডিজিটাল সার্টিফিকেট প্রযুক্তি ব্যবহার করার কারণে Google Chrome -এ নিচে প্রদর্শিত চিত্রের ন্যায় সতর্কবার্তা (warning message) পাবেন।



ওয়েবসাইটে প্রবেশ করতে “**proceed anyway**” লিখার উপর ক্লিক করুন তাহলে আপনি পরবর্তী চিত্রের ন্যায় ওয়েবসাইটে প্রবেশ করবেন।

ধাপ-২

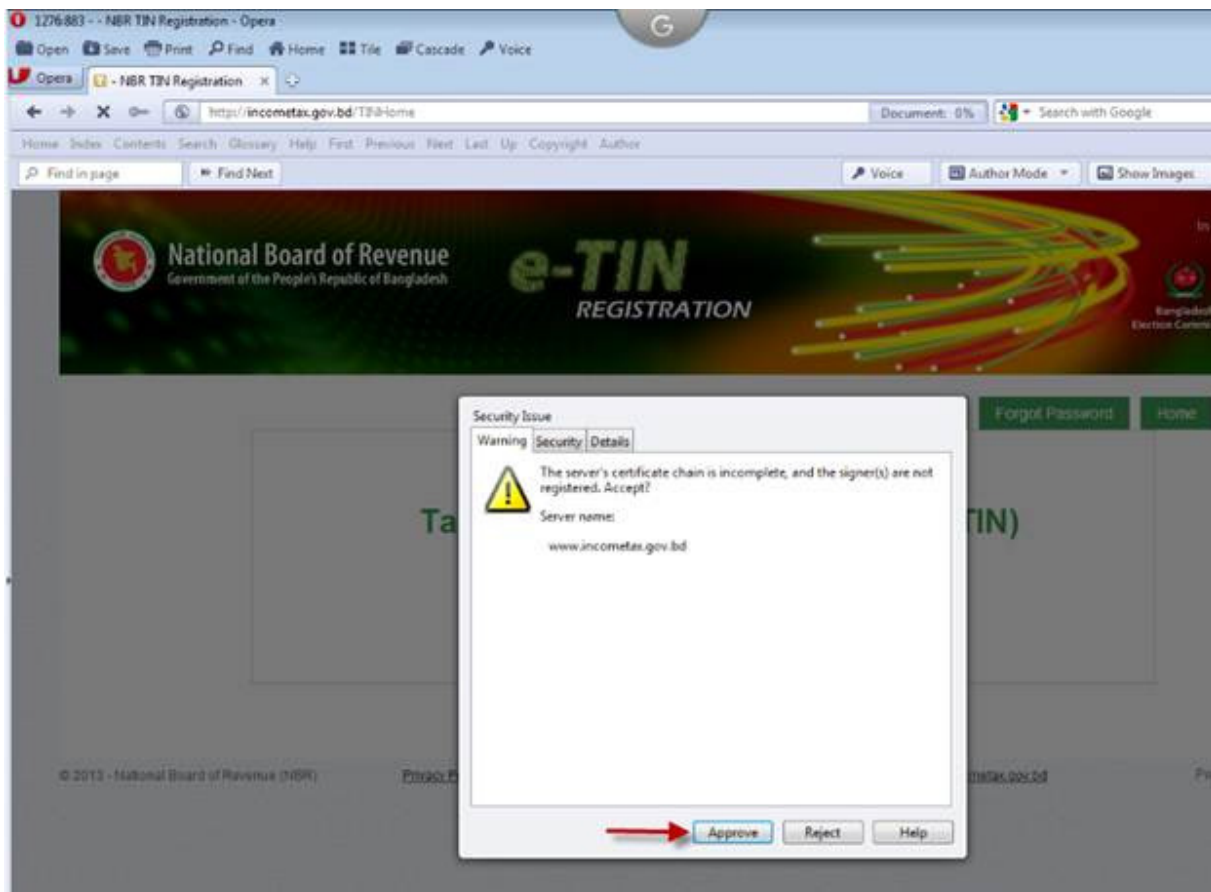
এখান থেকে আপনার পরবর্তী প্রয়োজনীয় কার্যাবলী সম্পাদন করতে পারবেন।



Opera

ধাপ-১

www.incometax.gov.bd তে ডিজিটাল সার্টিফিকেট প্রযুক্তি ব্যবহার করার কারণে Opera -এ নিচে প্রদর্শিত চিত্রের ন্যায় সতর্কবার্তা (warning message) পাবেন।



ওয়েবসাইটে প্রবেশ করতে “Approve” বাটনে ক্লিক করুন তাহলে আপনি পরবর্তী চিত্রের ন্যায় ওয়েবসাইটে প্রবেশ করবেন।

ধাপ-২

এখান থেকে আপনার পরবর্তী প্রয়োজনীয় কার্যাবলী সম্পাদন করতে পারবেন।

**National Board of Revenue**
Government of the People's Republic of Bangladesh

e-TIN
REGISTRATION

In Partnering With

Bangladesh Election Commission

RJSC

LoginRegisterResend e-TIN Activation CodeForgot PasswordHomeUser Guide

Welcome to Taxpayer's Identification Number (TIN) Registration / Re-registration

*Any fraudulent use of this site is punishable under
The Income Tax Ordinance, 1984, Information and
Communication Technology Act, 2006 or any other law
prevailing in Bangladesh.*

© 2013 - National Board of Revenue (NBR)[Privacy Policy](#)Helpline: ☎ 01610-666611, 01610-666677 or info@incometax.gov.bdPowered by 